

VALVULA ANTIRRETORNO DE PISTÓN (LIFT CHECK)

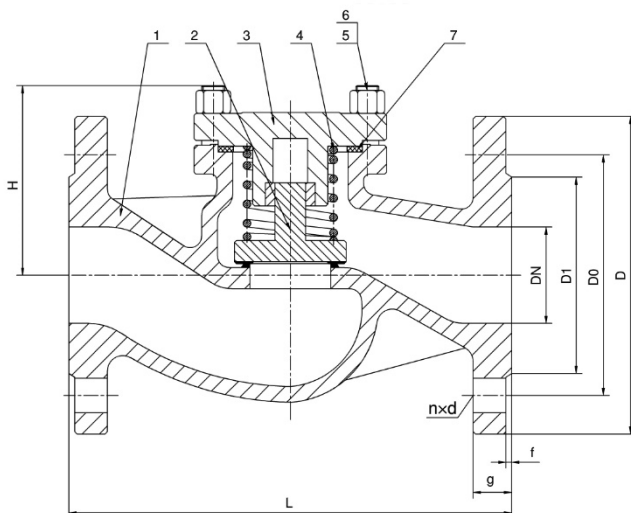
Estándares de Fabricación

- Diseñadas y fabricadas según DIN EN13709
- Cara a cara DIN 3202 serie F1; EN 558-1
- Bridas (RF/RTJ) S/ EN 1092-2
- Inspeccion y test según DIN EN 12266:2003
- Conexión entre tapa y cuerpo unidas por tornillos.
- Disponible para PN10, PN16, PN25 y PN40
- Maxima temperatura 425 °C
- Materiales mas habituales: GG25 (EN-GJL-250), GG40, SS304 (CF8), SS316 (CF8M)



Aplicaciones y funcionamiento:

- Actuación antirretorno automática
- Líquidos: agua, vapor, aire, gas y otros fluidos no corrosivos.
- Funcionamiento preferentemente horizontal
- Indicación de la dirección correcta del flujo
- Diseño API 602



Nº	Partes	Material
1	Cuerpo	WCB+13Cr
2	Disco	A105+13Cr
3	Tapa	WCB
4	Muelle	SS304
5	Tornillo	ASTM A193 B7
6	Tuerca	ASTM A194 2H
7	Junta	Grafito

PN16

DIMENSIONES								
DN	L	D	Do	D1	g	f	n*D	H
40	200	150	110	88	18	3	4*18	85
50	230	165	125	102	18	3	4*18	95
65	290	185	145	122	18	3	8*18	110
80	310	200	160	138	20	3	8*18	130
100	350	220	180	158	20	3	8*18	155
125	400	250	210	188	22	3	8*18	165
150	480	285	240	212	22	3	8*22	215
200	600	340	295	268	24	3	12*22	285